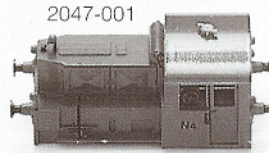


# ARNOLD

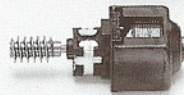
N 4 DR

# 2047

Order Nr.



2047-001



2065-030



2065-005



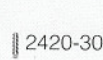
0240-21



2280-23



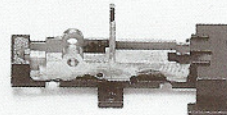
2420-12



2420-30



2065-4



2065-040



2065-4



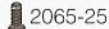
2065-010



2065-25



2065-3



2065-25

- 2047-001 Gehäuse kpl.
- 2065-030 Motor



- 0101-26 Kohlebürsten
- 2215-75 Andruckfedern
- 2065-005 Isolierplatte mit Stromabnehmern
- 2280-23 Stufenzahnrad
- 0240-21 Achse zu Stufenzahnrad
- 2420-12 Zahnrad
- 2420-30 Achse zu Zahnrad
- 2065-040 Rahmen
- 2065-4 Hakenkupplung
- 2065-010 Radsatz
- 2065-3 Achsabdeckung
- 2065-25 Schraube
- 2212-26 Puffer gewölbt
- 2212-27 Puffer flach